

文部科学省後援

全国高等学校

家庭科被服製作技術検定用

教材カタログ

お知らせ

長年にわたりご愛顧いただいております4級試験布・基礎縫い練習布は、
2020年3月末日をもちまして終了とさせていただきます。

今までご支援とご利用を賜り、誠に有難うございました。

尚、1級試験用“ゆかた”につきましては

販売継続しておりますので、何卒宜しくお願い申し上げます。

弊社が取り扱いしている浴衣生地は日本独自の伝統的な手染めで行われております。

一般的なプリント製法による浴衣(生地)商品と違って、弊社の手染め浴衣の製法は注染と呼ばれ、
日本の伝統的文化を継承する浴衣生地です。

浴衣生地は両耳仕様になっており、各柄はレトロ風デザインを加味しながら全て弊社オリジナルです。

検定教材用及び部活動用として、仕立て上がった伝統文化の浴衣を生徒様に是非ともお楽しみ頂きますと幸いです。

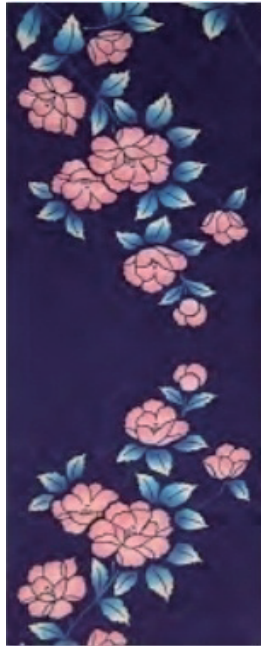
1級検定用 手染 (注ぎ染め) ゆかた生地

品質/綿100% 幅/38.0cm 長さ/12.0m 着尺幅織物/両脇にミミが付いております。

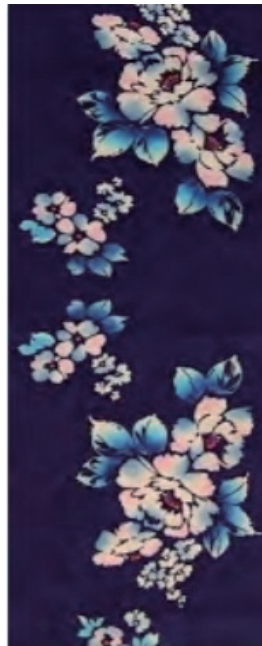
全柄全種 税込み定価7000円 (数量を問わず、送料・振込手数料は弊社が負担いたします。)



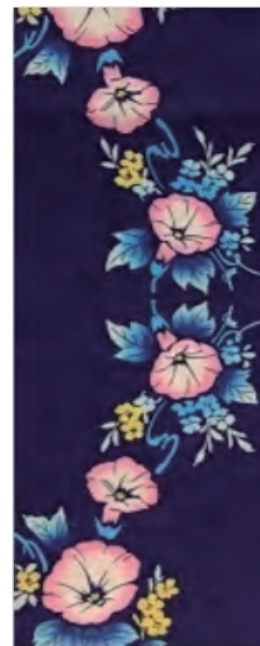
柄番号: NA



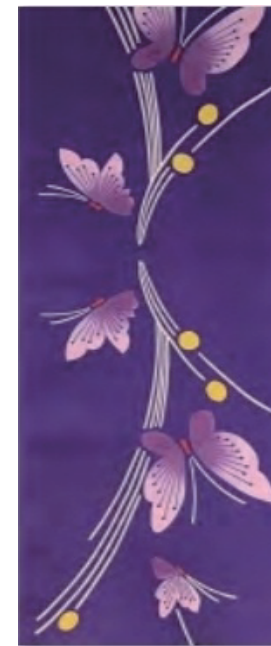
柄番号: NB



柄番号: ND



柄番号: NG



柄番号: N14

* 各印刷画像は、実物とは若干の色彩差がありますのでご了承願います。

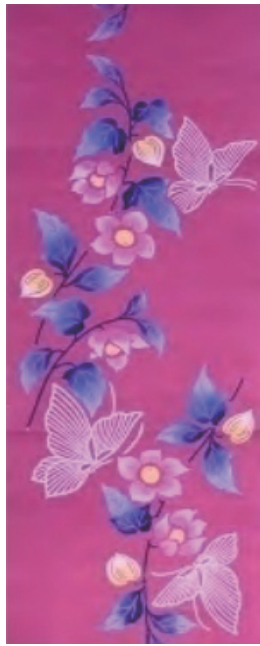
1級検定用 手染 (注ぎ染め) ゆかた生地

品質/綿100% 幅/38.0cm 長さ/12.0m 着尺幅織物/両脇にミミが付いております。

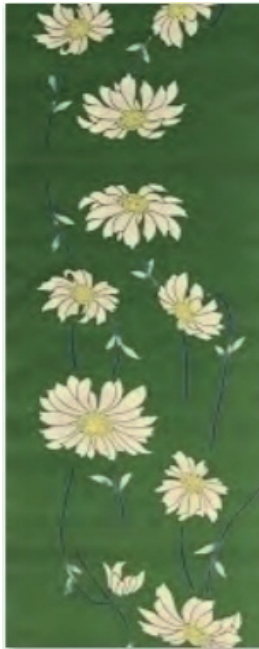
全柄全種 税込み定価7000円 (数量を問わず、送料・振込手数料は弊社が負担いたします。)



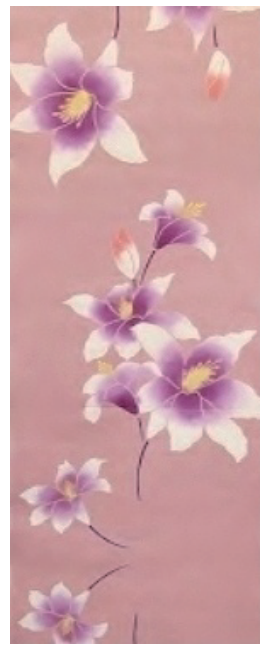
柄番号: N1



柄番号: N3



柄番号: N4



柄番号: N5

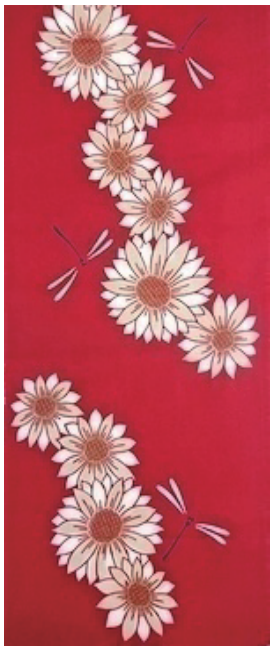


柄番号: N31

1級検定用 手染 (注ぎ染め) ゆかた生地

品質/綿100% 幅/38.0cm 長さ/12.0m 着尺幅織物/両脇にミミが付いております。

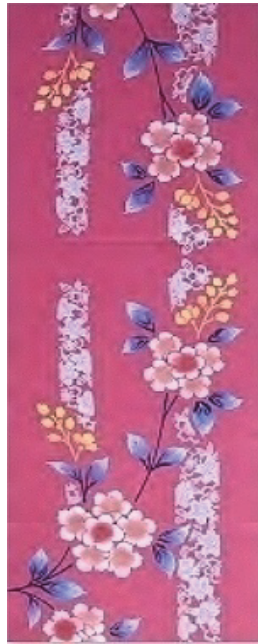
全柄全種 税込み定価7000円 (数量を問わず、送料・振込手数料は弊社が負担いたします。)



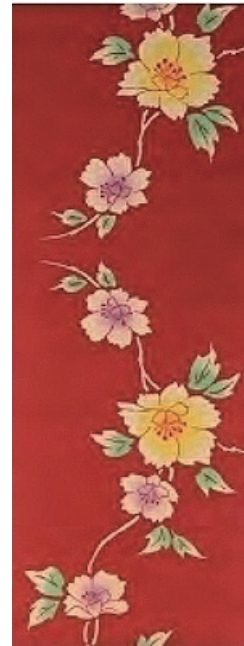
柄番号: N20



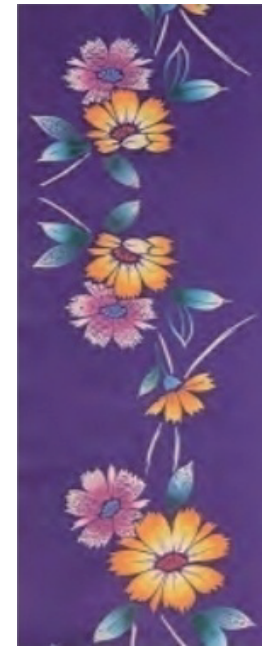
柄番号: N22



柄番号: N23



柄番号: N24



柄番号: N25

1級検定用 手染 (注ぎ染め) ゆかた生地

品質/綿100% 幅/38.0cm 長さ/12.0m 着尺幅織物/両脇にミミが付いております。

全柄全種 税込み定価7000円 (数量を問わず、送料・振込手数料は弊社が負担いたします。)



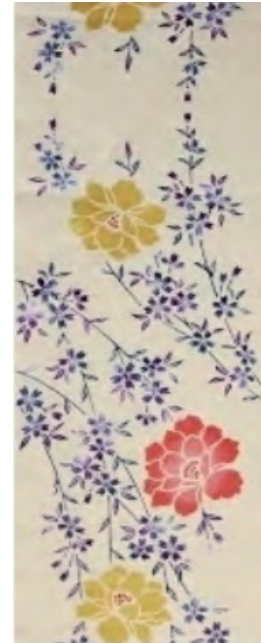
柄番号: N26



柄番号: N28



柄番号: N29



柄番号: N30



柄番号: N7
在庫限りです。

1級検定用 手染 (注ぎ染め) ゆかた生地

品質/綿100% 幅/38.0cm 長さ/12.0m 着尺幅織物/両脇にミミが付いております。

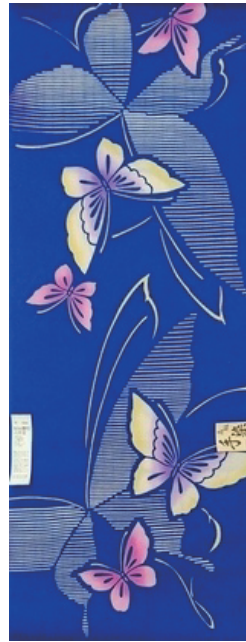
全柄全種 税込み定価7000円 (数量を問わず、送料・振込手数料は弊社が負担いたします。)



柄番号： N32



柄番号： N33



柄番号： N34

1級検定用 手染 (注ぎ染め) ゆかた生地

品質/綿100% 幅/40.0cm 長さ/11.8m 着尺幅織物/両脇にミミが付いております。

全柄全種 税込み定価7000円 (数量を問わず、送料・振込手数料は弊社が負担いたします。)

【男性用】



柄番号： ME

刺し子調のドビー柄になっております。

イチメン株式会社 担当 亀島
〒150-0001 東京都渋谷区神宮前3-29-2
TEL: 03-3404-2313 FAX: 03-3404-7903
ウェブサイト: <http://www.ichimen.co.jp>

【商品在庫について】

年間継続商品となりますが、一時的に在庫切れになる場合がございます。
何卒ご容赦の程、宜しく願い申し上げます。

ご注文方法

ホームページ上のオーダー専用紙をダウンロードのうえ
ご記入後 FAX にてご注文ください

FAX:03-3404-7903

■お問い合わせは、TEL:03-3404-2313(家庭科教材)までお願い致します。

■お支払い方法

着荷後 10 日以内に、イチメン株式会社の振込口座へのお振り込みをお願い致します。
現品と共にお送りする振替用紙をご利用いただくと送料は無料となります。

■ご発送

ご注文があり次第発送いたします。なお地域により日数がかかる場合がございますので、
ご使用開始の 20 日前までにお申し込みください。

■送料につきましては、弊社で負担いたします。

 **イチメン株式会社**

〒150-0001 東京都渋谷区神宮前3-29-2

TEL: 03-3404-2313 FAX: 03-3404-7903

2016年4月発行